

Neubau Turnhalle Linthal:

## Ein Meisterwerk des einheimischen Gewerbes

Nach einer Bauzeit von nur gerade mal einem Jahr wurde die Turnhalle am vergangenen Samstag, 9. August, den Linthaler Kindern zur Nutzung übergeben. Gerade rechtzeitig vor Schulbeginn wurde das Meisterwerk des einheimischen Gewerbes fertiggestellt.

Unter der Leitung von Bauführer Vinzenz Marti wurde die Herausforderung der architektonisch hochstehenden Bauweise umgesetzt. «Dank meinem starken Team im Hintergrund wurde die Halle ein gelungenes Werk», betont Vinzenz Marti klar. «Die Ansprüche der Architekten an die Bauunternehmer waren sehr hoch», betont Robert Marti von der gleichnamigen Bauunternehmung in Linthal. Die abstrakten Formen in Sichtbeton verlangten dem Baukonsortium, bestehend aus der ortsansässigen Bauunternehmung Marti, Linthal, und der linth stz in Schwanden, vieles ab. Weitere beteiligte Unternehmen, die am Bau der Turnhalle mitge-

wirkt haben, sind: PS Metall AG, Netstal; Zweifel Holzbau, Glarus; Luchsinger Schreinerei, Schwanden; tbgs Technische Betriebe Schwanden; Steiner Lüftungsanlagen Mollis; Aebli Ofenbau + Plattenbeläge, Linthal; Spenglerei Hösli, Schwanden. Allesamt kompetente und leistungsfähige Unternehmungen, die Wert auf hohe Qualität legen. Und der Vorsteher des Departementes Bau und Umwelt, Fridolin Luchsinger, bestätigte gerne, dass man die geplanten Kosten jederzeit voll im Griff hatte, was den Steuerzahlenden der Gemeinde Glarus Süd gefallen wird. Ende gut – alles gut – Freude herrscht! Die offizielle Eröffnungsfeier der Turnhalle findet am Freitag, 29. August, statt. ● zim.

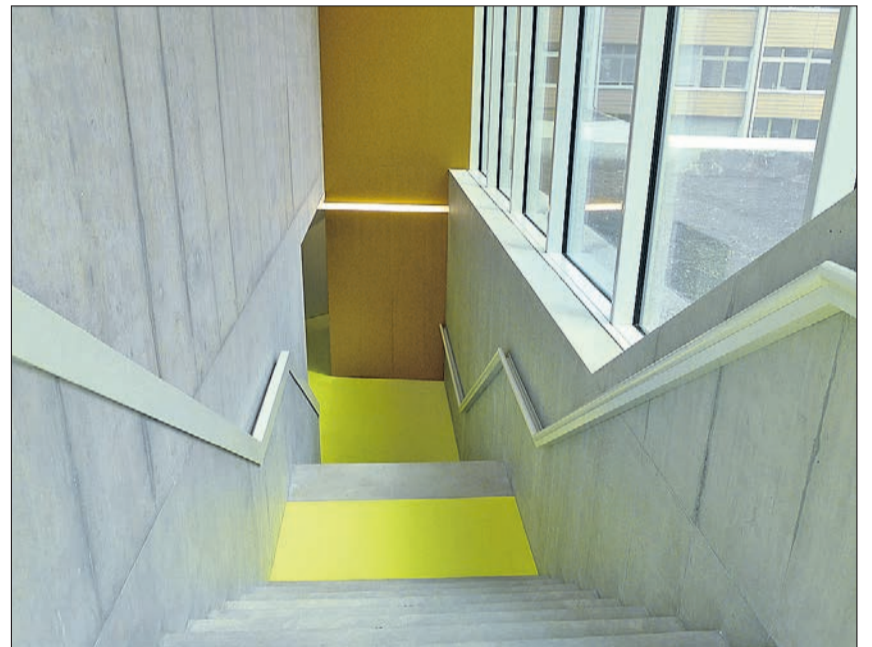


Ein Zeichen modernster Architektur: Der Spiegeleffekt beim Eingang der Turnhalle.

(Fotos: zim.)



Kompetenz in persona (von rechts): Gesamtverantwortung Bauleitung, Vinzenz Marti; Bauunternehmer Hannes Schiesser, Geschäftsleitung linth stz, Schwanden; Bauunternehmer Robert Marti, Geschäftsleitung Marti-Linthal, und Departementsvorsteher Bau und Umwelt Glarus Süd, Fridolin Luchsinger.



Auch im Treppenhaus besticht die moderne Architektur mit klaren Linien.



Auch die Umgebungsarbeiten stehen kurz vor der Vollendung.



Lichtdurchflutet und kinderfreundlich präsentiert sich die Turnhalle inmitten von Naturschönheiten.



Das einheimische Gewerbe übernimmt auch die Aufräum- und Instandstellungsarbeiten auf dem Schulareal in Linthal.